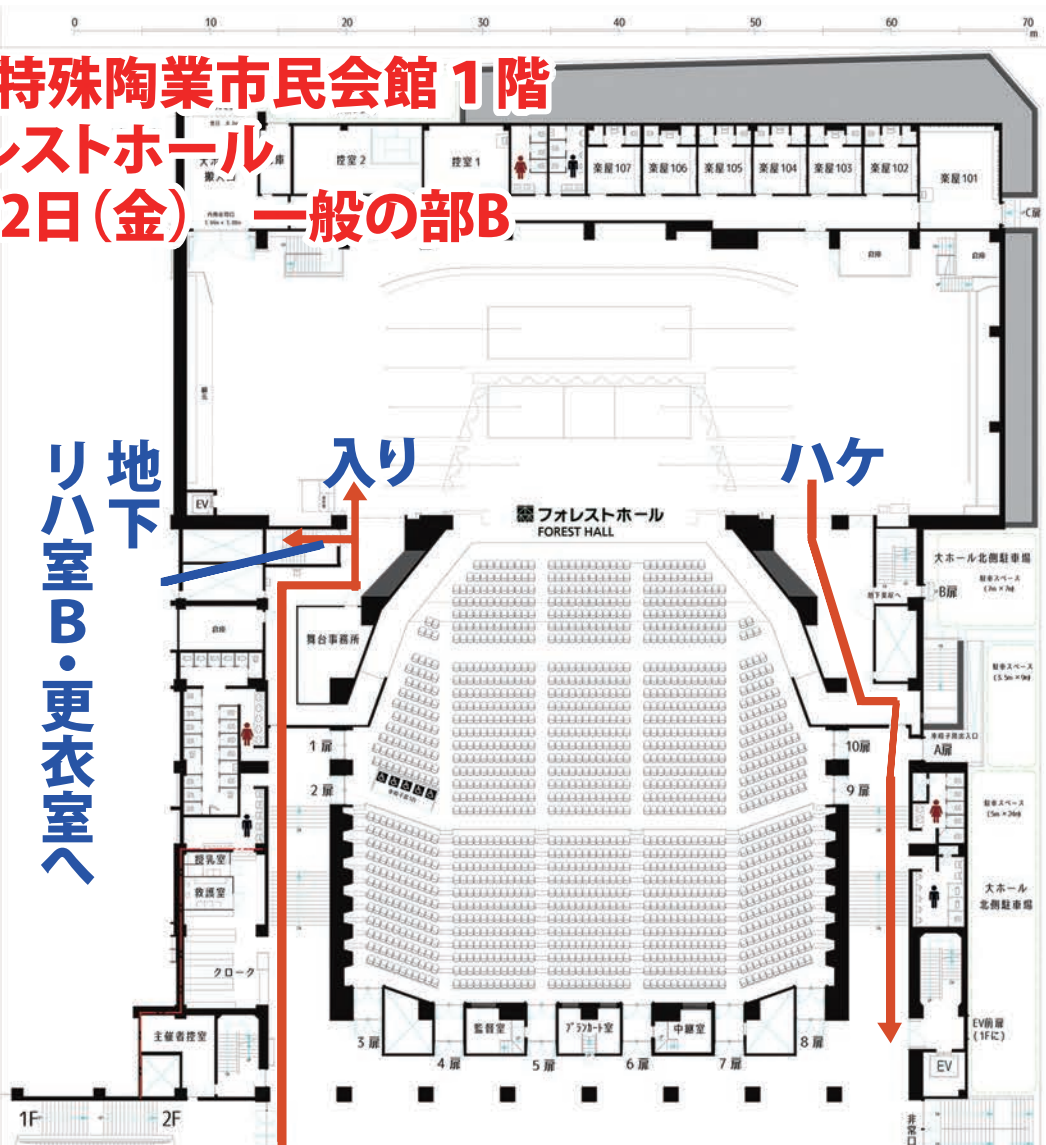


**日本特殊陶業市民会館 1階
フォレストホール
12月2日(金) 一般の部B**



地下
リハ室B・更衣室へ

入り

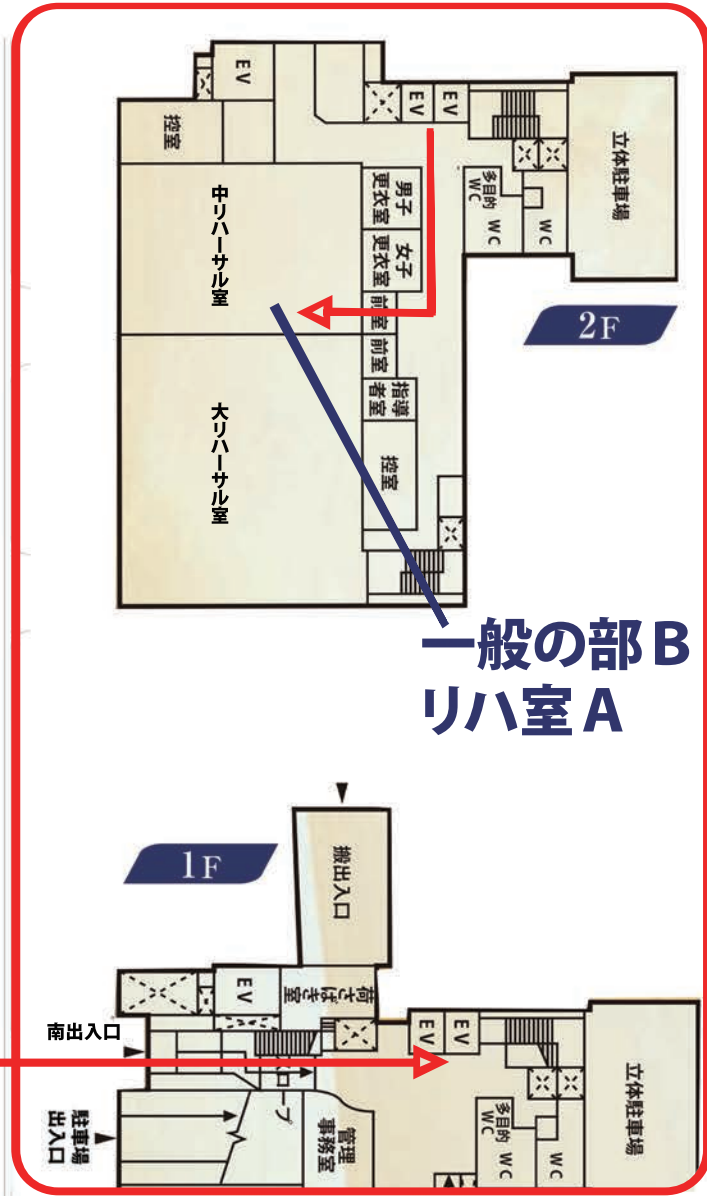
ハケ

舞台
リハ室B、更衣室へ

名古屋市音楽プラザ
リハ室Aへ

道路を渡って、音楽プラザ
2階(中リハーサル室)へ

名古屋市音楽プラザ



道路

一般の部B
リハ室A

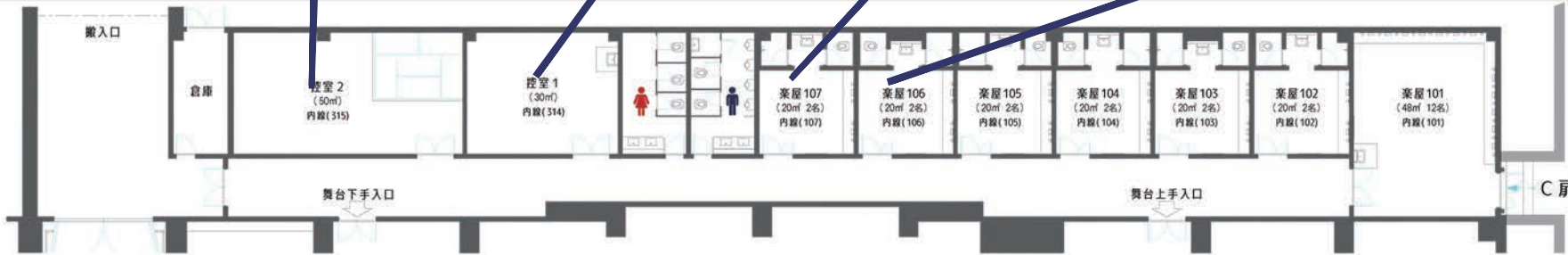
1F

2F

審査委員室 審査事務局 舞台スタッフ 運営スタッフ

舞台裏無料楽屋

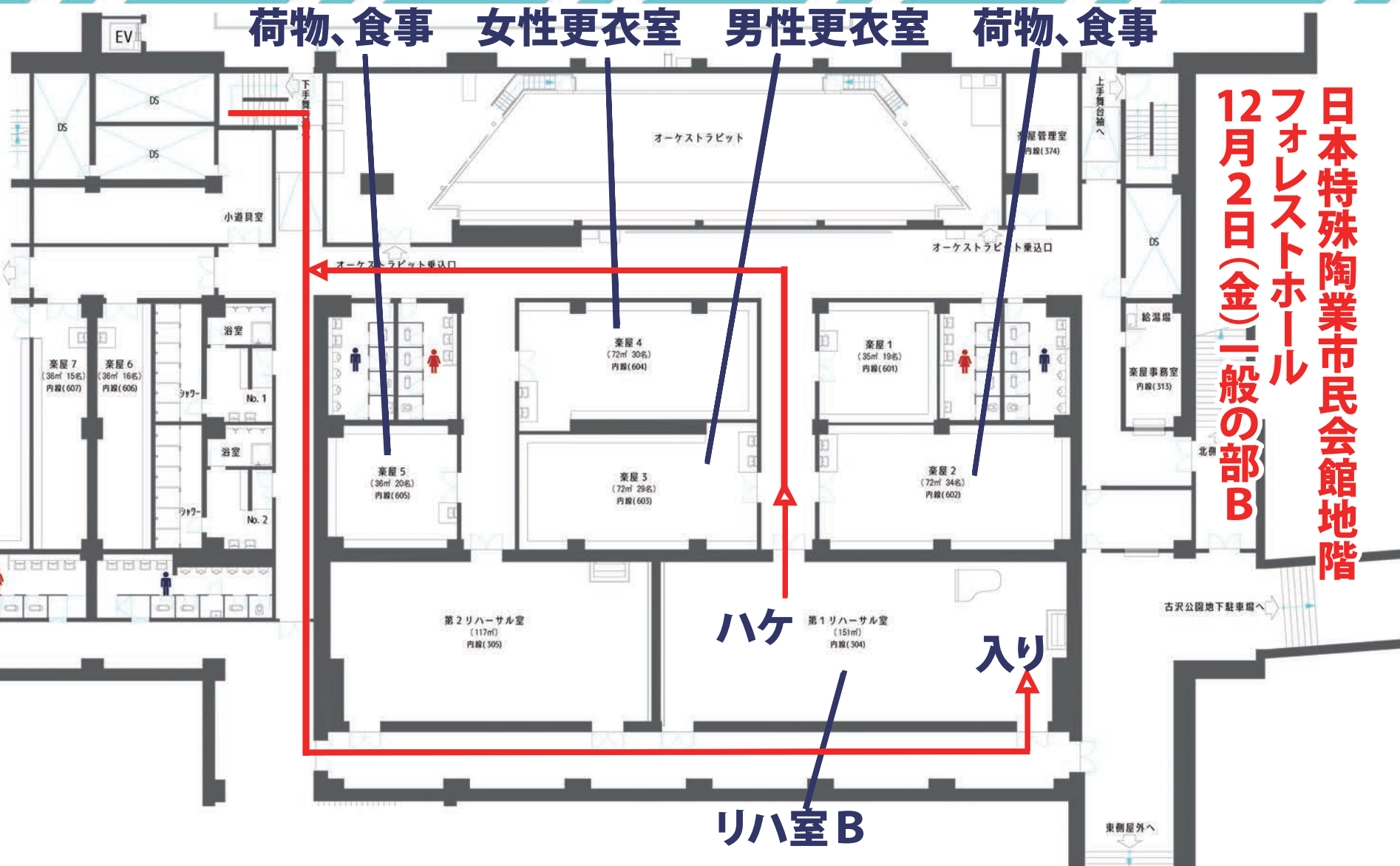
1F



B1F

地下有料楽屋

荷物、食事 女性更衣室 男性更衣室 荷物、食事



日本特殊陶業市民会館地階
フォレストホール
12月2日(金)一般の部B

ハケ

入り

リハ室 B

東側屋外へ

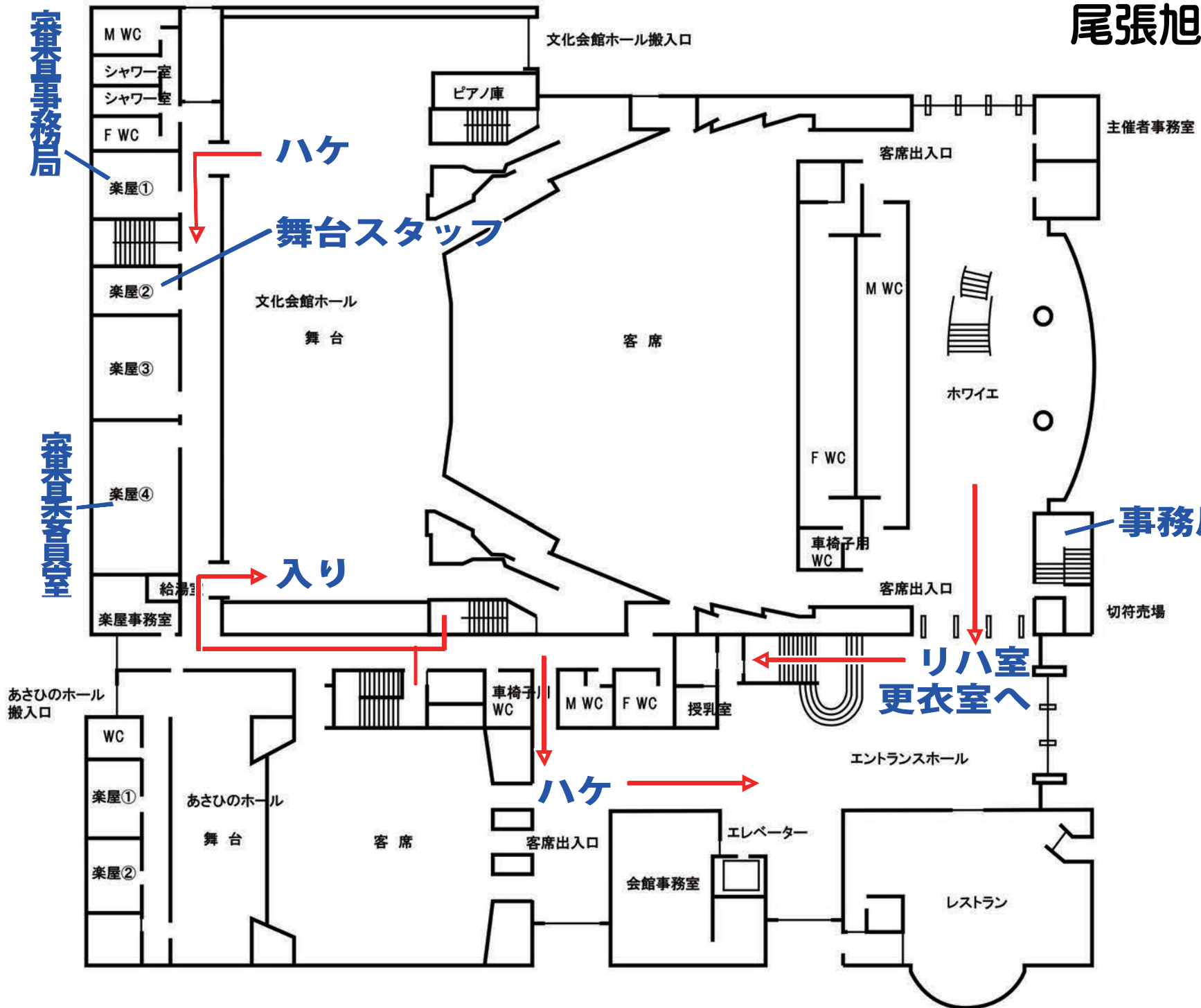
尾張旭市文化会館

1階平面図

12月2日(金)
小編成

楽屋事務局

楽屋委員会室



主催者事務所

事務局部屋

切符売場

リハ室
更衣室へ

ハケ

ハケ

舞台スタッフ

入り

M WC
シャワー室
シャワー室
F WC

楽屋①
楽屋②
楽屋③
楽屋④

楽屋事務室

文化会館ホール搬入口

ピアノ庫

客席出入口

文化会館ホール
舞台

客席

M WC

ホワイエ

F WC

車椅子用
WC

客席出入口

あさひのホール
搬入口

WC

楽屋①

あさひのホール

舞台

楽屋②

客席

車椅子用
WC

M WC

F WC

授乳室

客席出入口

ハケ

会館事務所

エレベーター

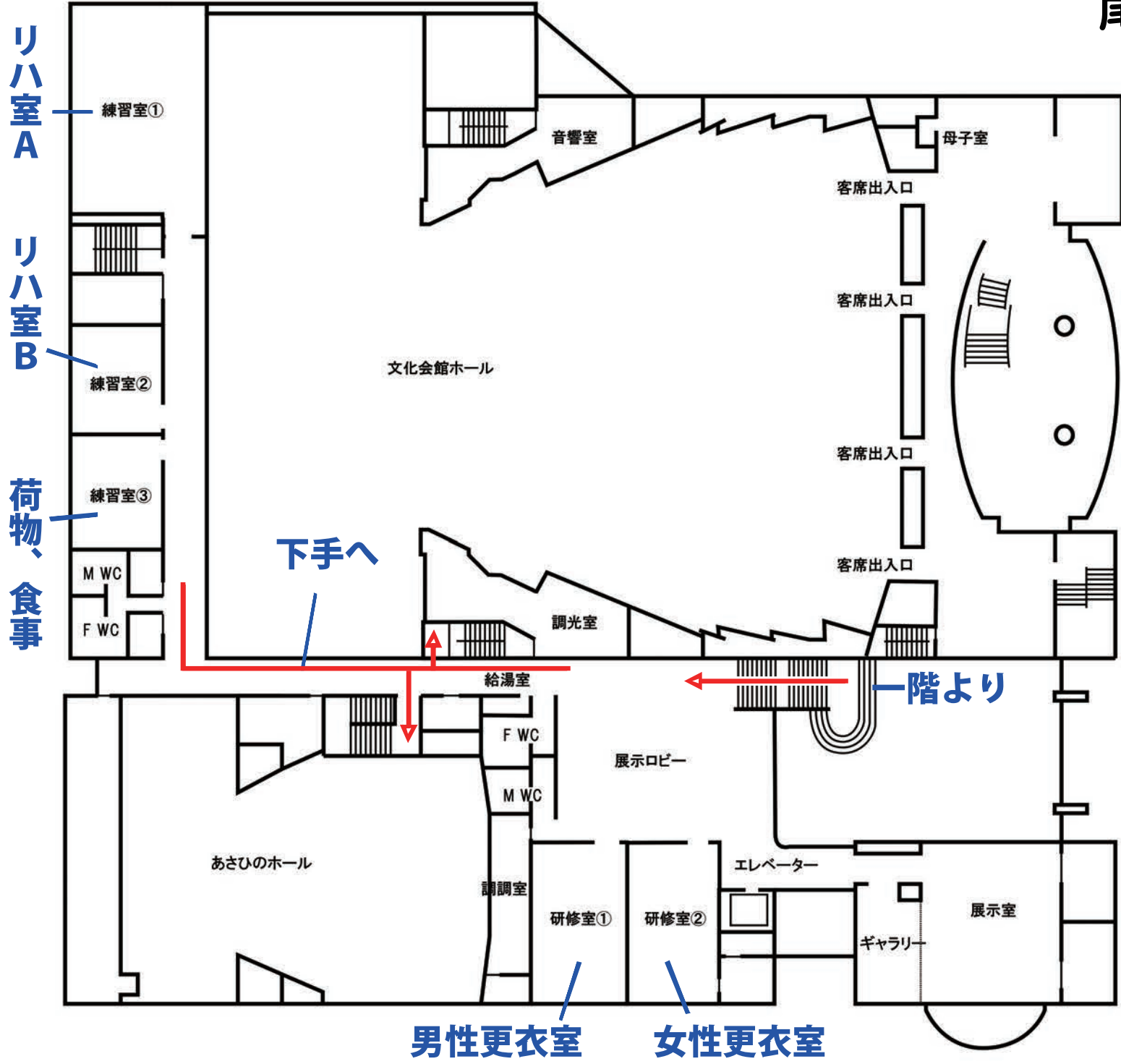
レストラン

エントランスホール

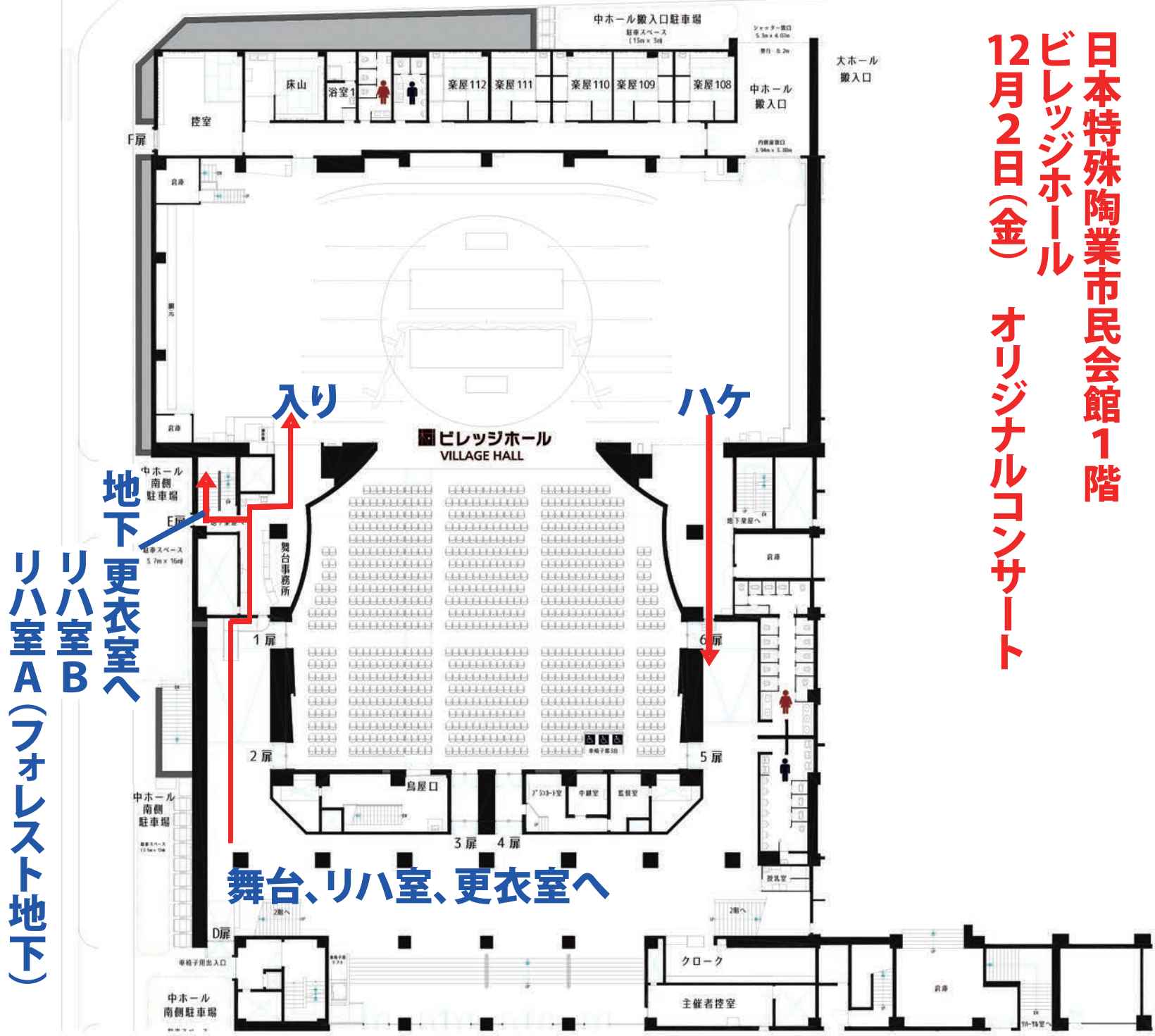
尾張旭市文化会館

2階平面図

12月2日(金)
小編成



日本特殊陶業市民会館1階
ビレッジホール
12月2日(金) オリジナルコンサート



舞台、リハ室、更衣室へ

リハ室A (フォレスト地下)
リハ室B
地下更衣室へ

入り

ハケ

審査員室

審査事務局

舞台スタッフ

業者スタッフ

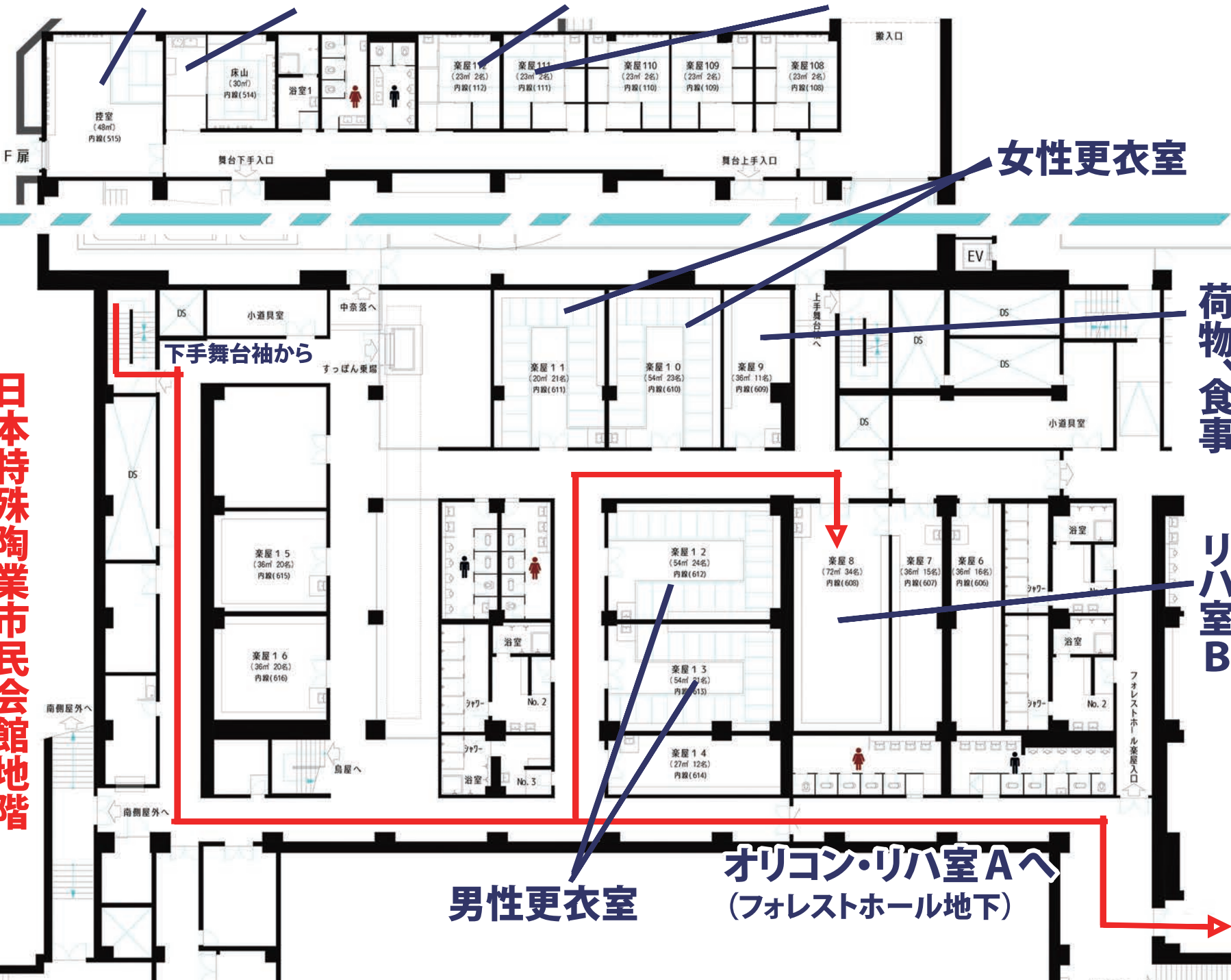
舞台裏無料楽屋

1F

B1F

地下有料楽屋

日本特殊陶業市民会館地階
ビレッジホール
12月2日(金)
オリジナルコンサート



女性更衣室

荷物、食事

リハ室B

男性更衣室

オリコン・リハ室Aへ
(フォレストホール地下)

舞台裏無料楽屋

1F



B1F

地下有料楽屋



日本特殊陶業市民会館地階
フォレストホール
12月2日(金)オリオン

(オリオン)
ビレッジホール
地下より

入り

ハケ

リハ室 A

日本特殊陶業市民会館1階
ビレッジホール
12月3日(土) 一般の部A

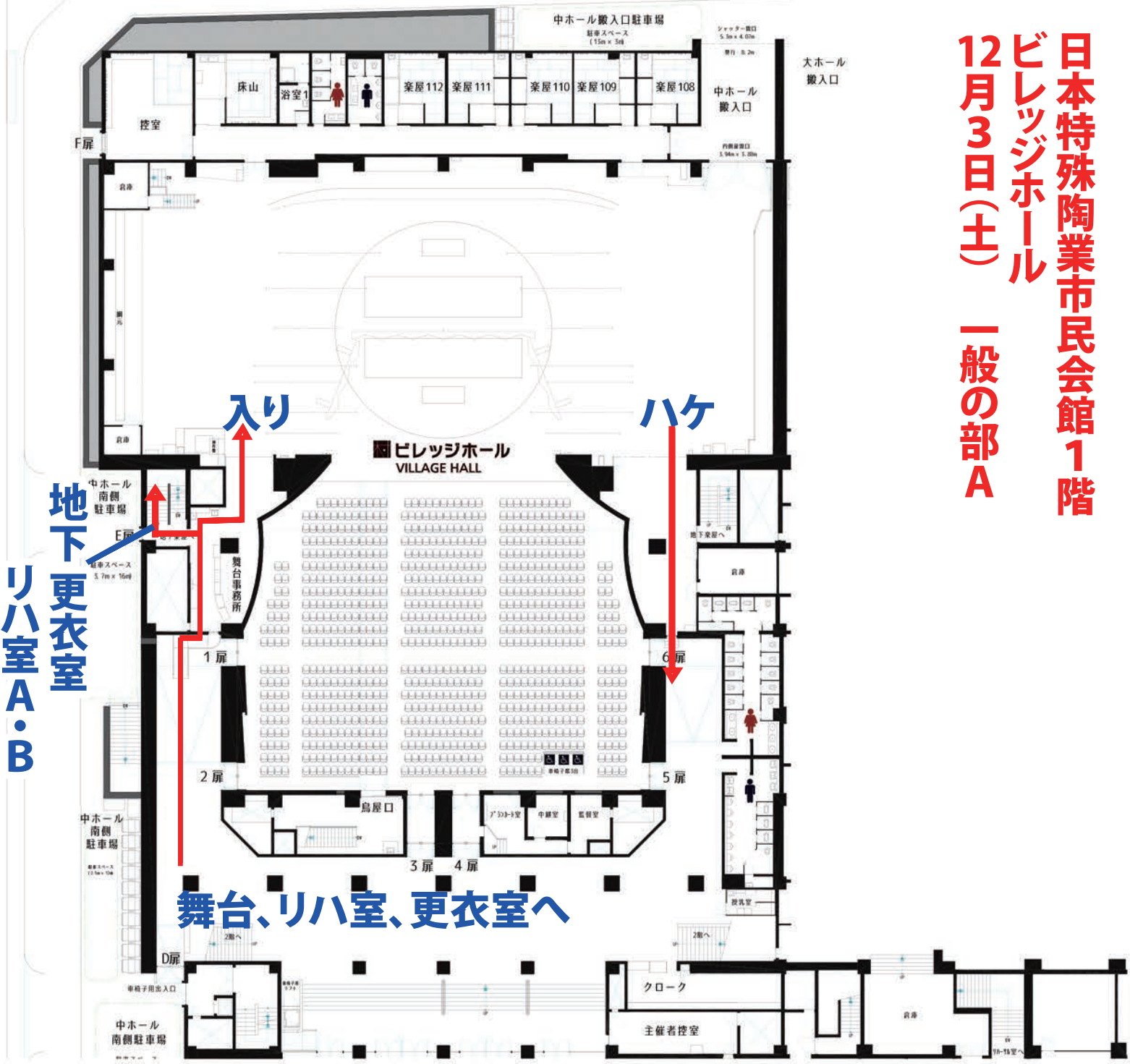
入り

ハケ

地下更衣室

リハ室A・B
(フォレスト地下)

舞台、リハ室、更衣室へ



審査員室

審査事務局

舞台スタッフ

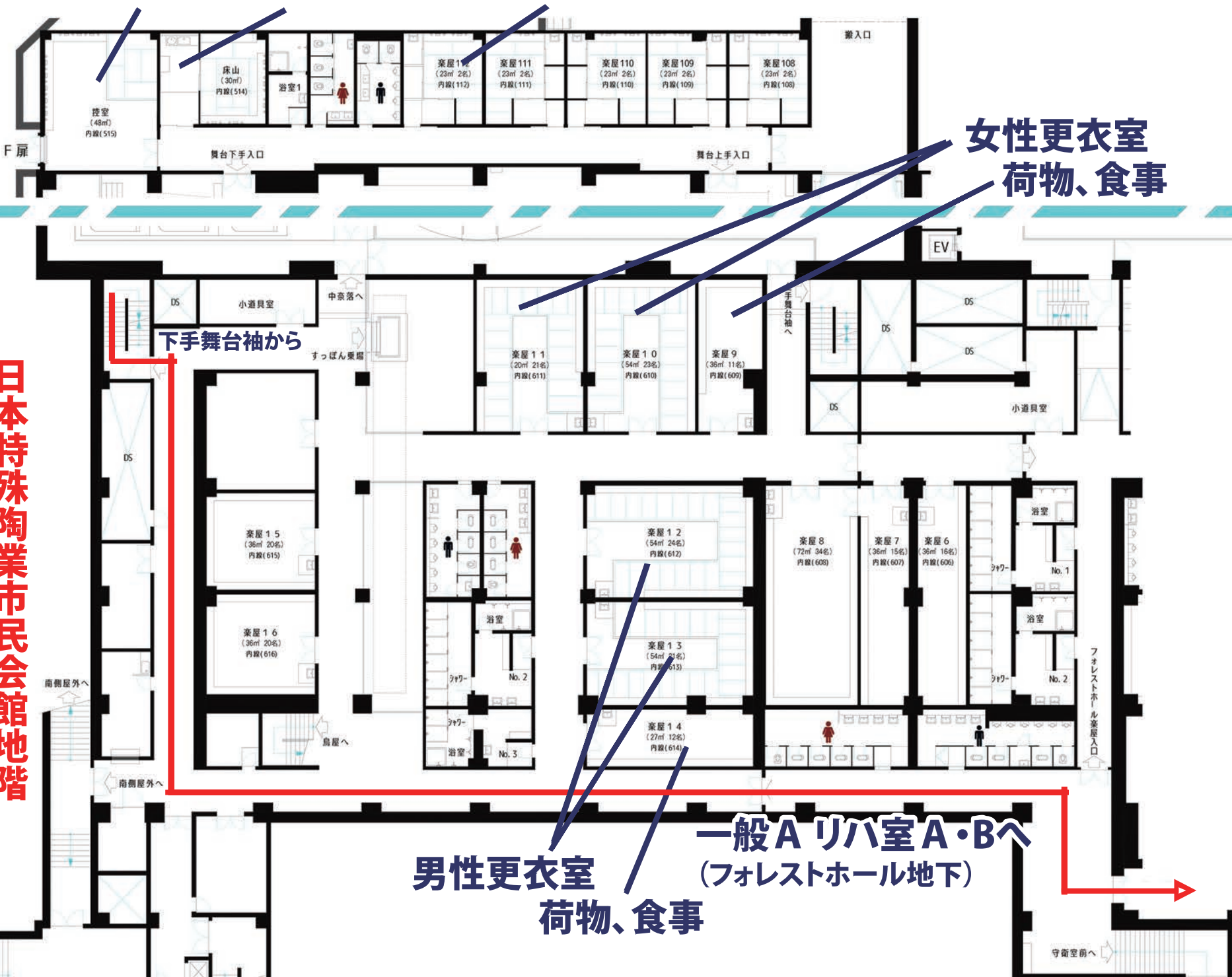
舞台裏無料楽屋

1F

B1F

地下有料楽屋

日本特殊陶業市民会館地階
ビレッジホール
12月3日(土)一般の部A



女性更衣室
荷物、食事

男性更衣室
荷物、食事

一般Aリハ室A・Bへ
(フォレストホール地下)

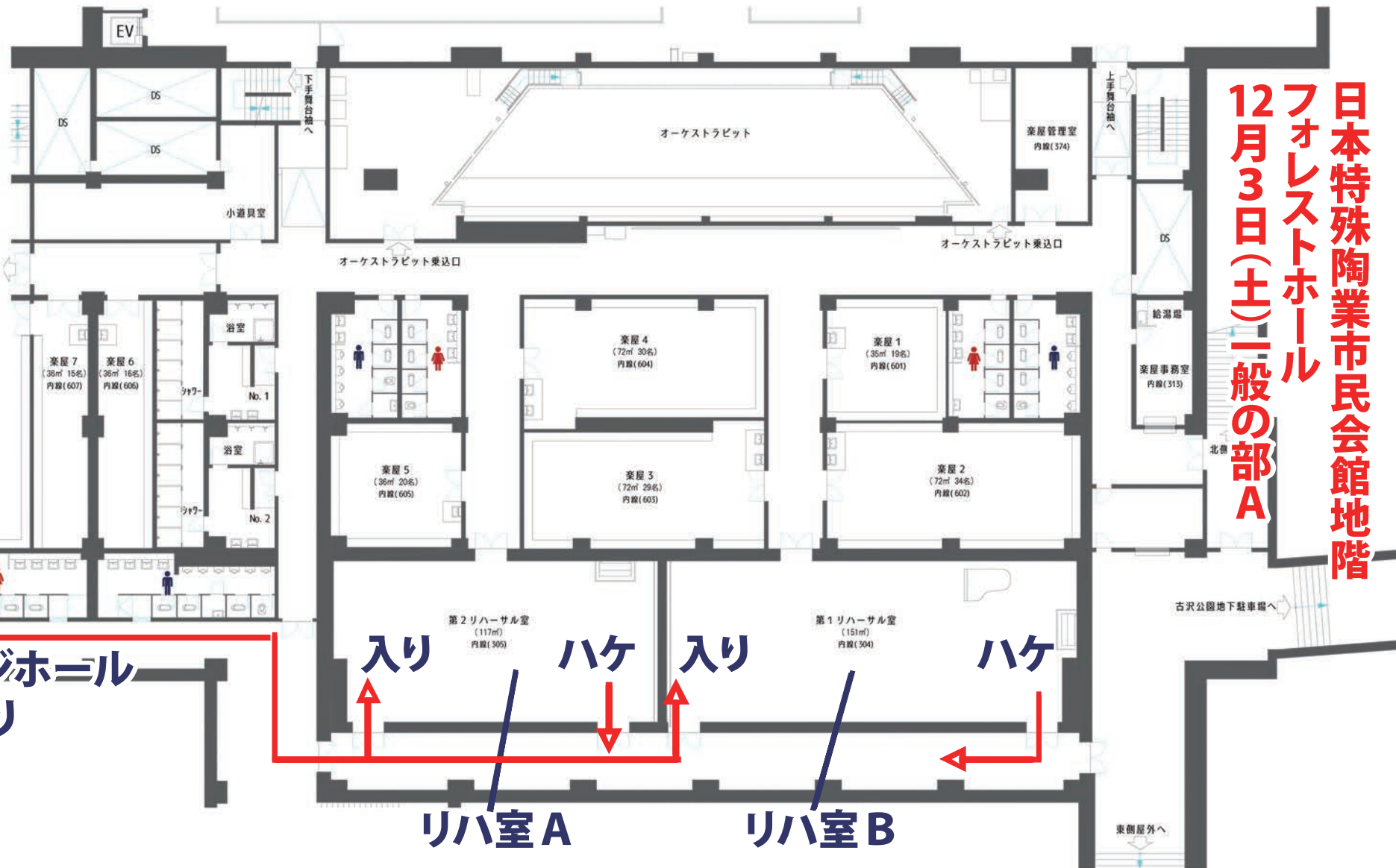
舞台裏無料楽屋

1F



B1F

地下有料楽屋



日本特殊陶業市民会館地階
 フォレストホール
 12月3日(土)一般の部A

ビレッジホール
 地下より

入り

ハケ

入り

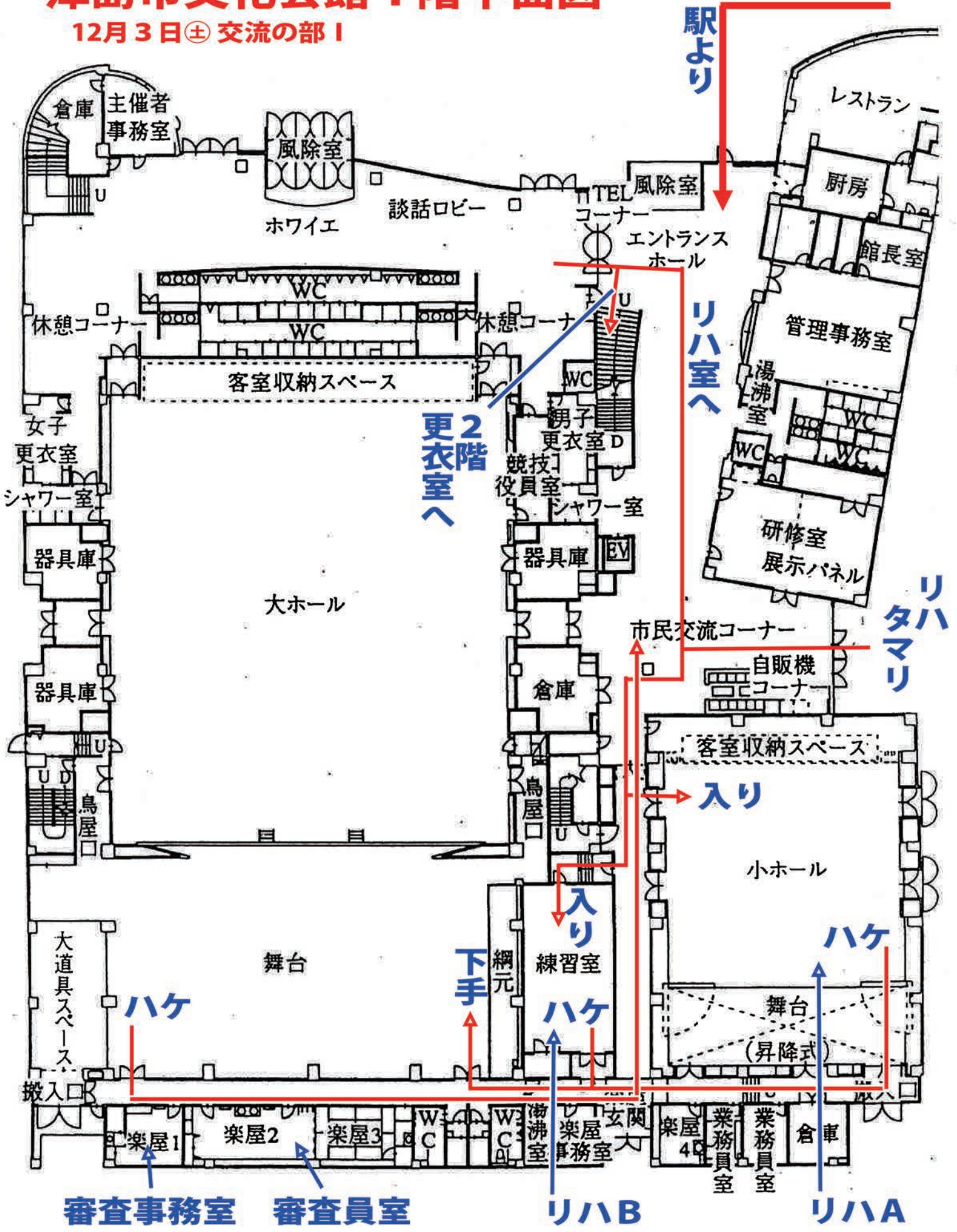
ハケ

リハ室 A

リハ室 B

津島市文化会館 1 階平面図

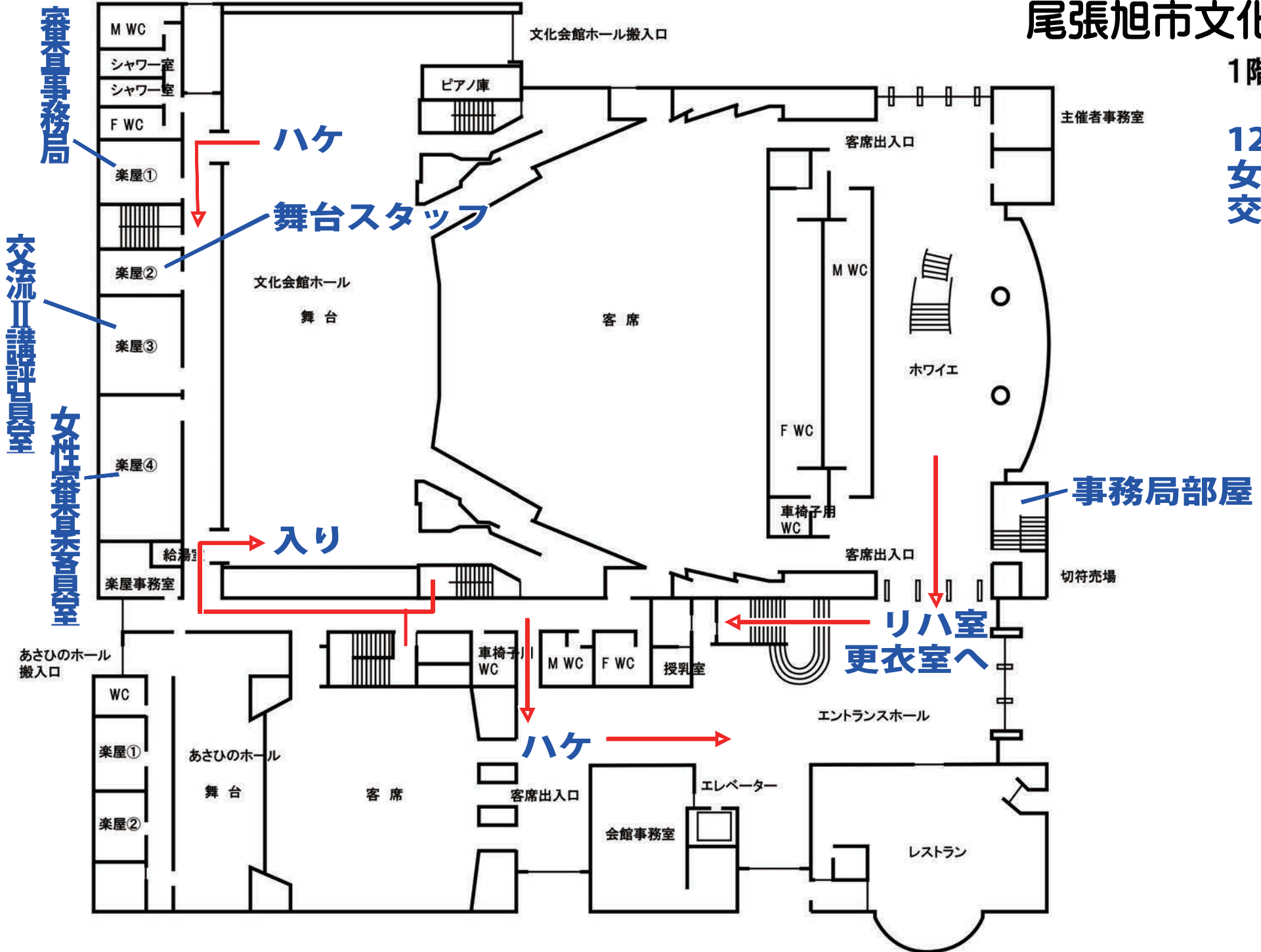
12月3日(土) 交流の部 I



尾張旭市文化会館

1階平面図

12月3日(土)
女性
交流Ⅱ



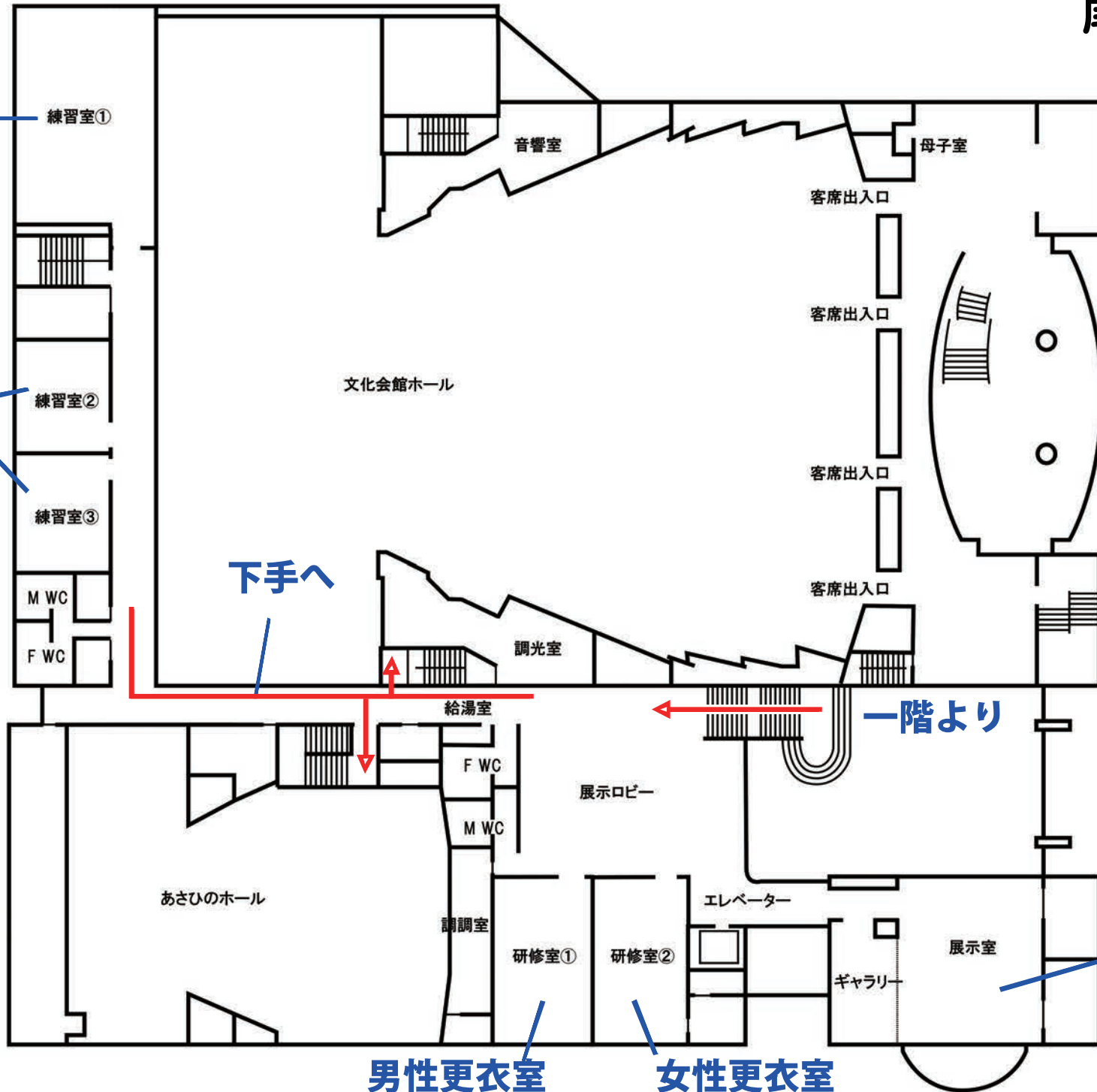
尾張旭市文化会館

2階平面図

12月3日(土)
女性
交流II

リハ室A

荷物
食事



下手へ

一階より

リハ室B

男性更衣室

女性更衣室

審査員室

審査事務局

舞台スタッフ

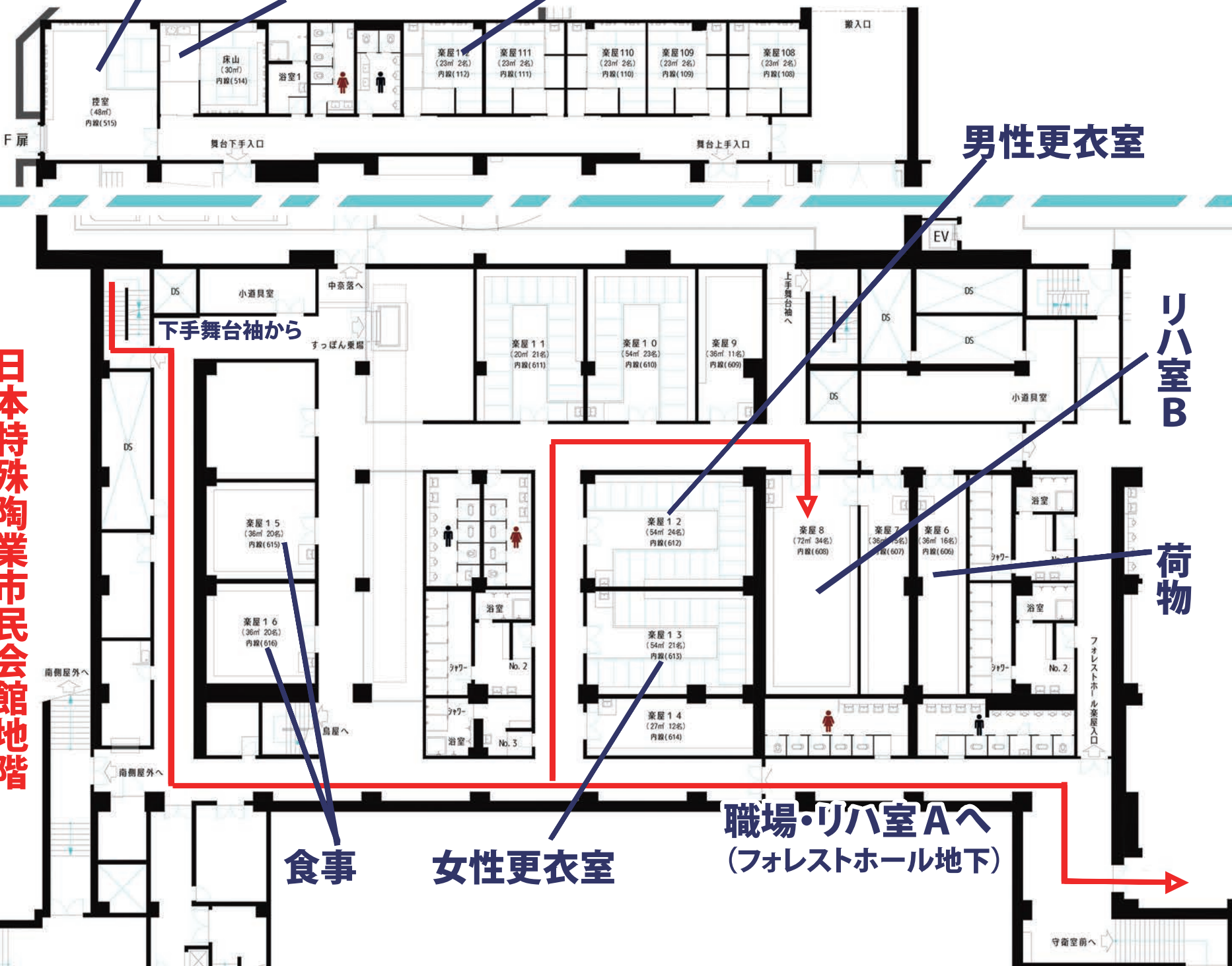
舞台裏無料楽屋

1F

B1F

地下有料楽屋

日本特殊陶業市民会館地階
ビレッジホール
12月4日(日)職場の部



男性更衣室

リハ室B

荷物

食事

女性更衣室

職場・リハ室Aへ
(フォレストホール地下)

守衛室前へ

舞台裏無料楽屋

1F



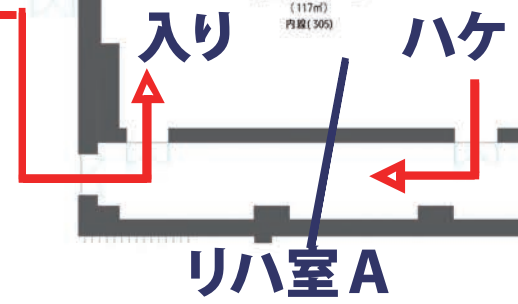
B1F

地下有料楽屋



日本特殊陶業市民会館地階
 フォレストホール
 12月4日(日)職場の部

ビレッジホール
 地下より



東側屋外へ